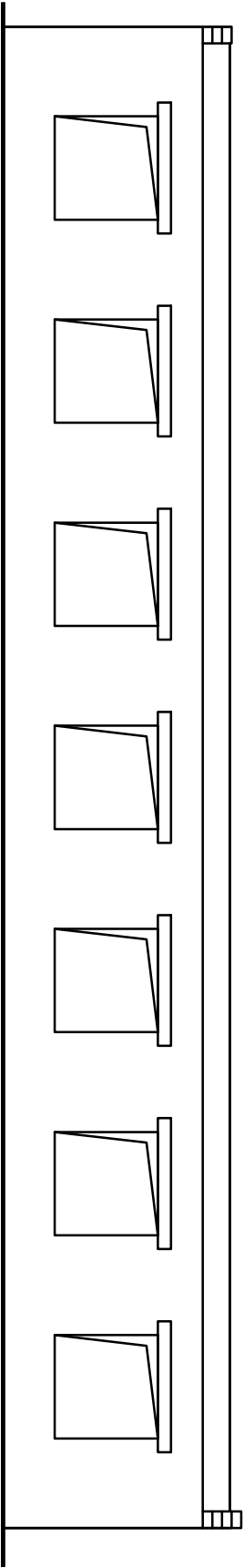
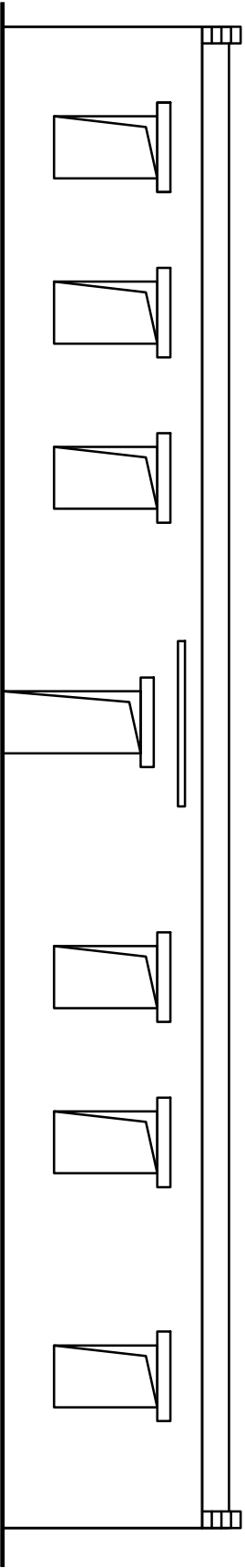


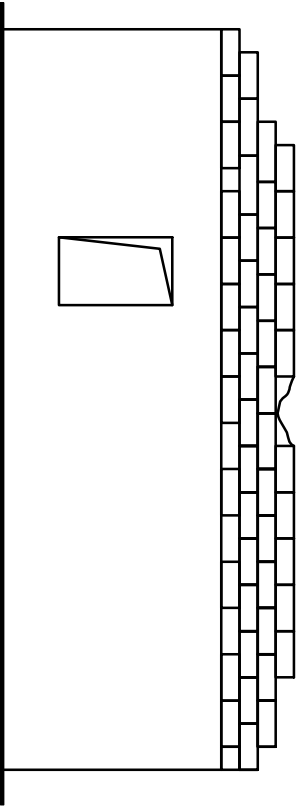
ELEWACJA PÓŁNOCNA



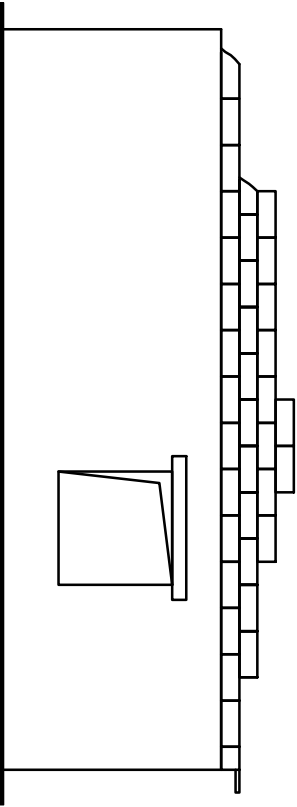
ELEWACJA POŁUDNIOWA



ELEWACJA WSCHODNIA



ELEWACJA ZACHODNIA



	Korona_BUP 26-600 Radom; ul. Perzanowskiej 59k		
Obiekt	BUDOWA DRÓG GMINNYCH WRAZ Z ODWODNIENIEM I OŚWIETLANIEM w ramach zadania p.n. „Obsługa terenów Radomskiego Centrum Sportu” w Radomiu	Data	02. 2018r.
Adres	Radom, ul. 11-go Listopada obręb 0040, arkusz 35, dz. nr 73, 74/1, 74/10, 74/11, 74/12, 74/13, 74/14, 74/15, 74/16, 78, obręb 0020, arkusz 10, dz. nr 170/12, 170/13	Skala	1:100
Rysunek	ROZBIÓRKA - ELEWACJE BUDYNKU W RUINIE		Nr rys.
Projektował	mgr inż. Radosław Gurba MAZ/0072/POK/05 w specjalności konstrukcyjno-budowlanej	Podpis	R16
Opracował	mgr inż. Adrianna Lech	Podpis	